



*earning every day-ahead your trust
stepping forward to the future*

operatorul pieței de energie electrică și de gaze naturale din România

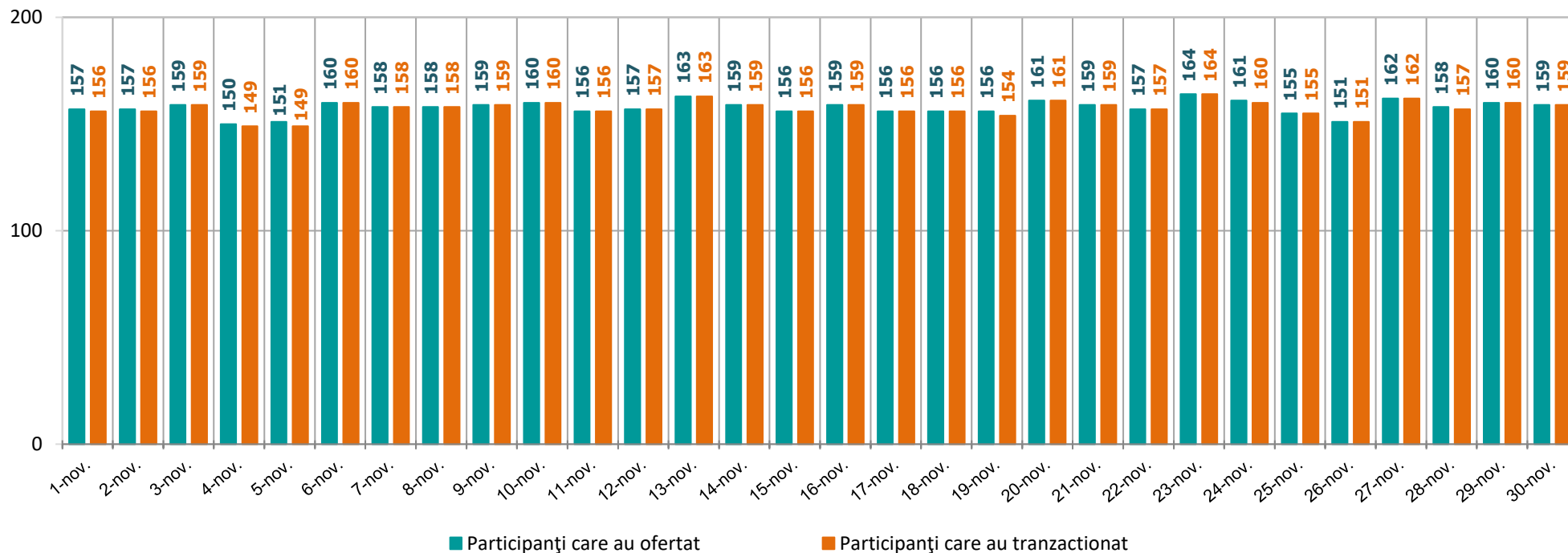
23opcom
mai împreună

Funcționarea Pieței pentru Ziua Următoare

în perioada 01.11 - 30.11.2023

Numărul de participanți care au oferit și tranzacționat pe PZU în perioada 01.11 - 30.11.2023

[nr. participanți]

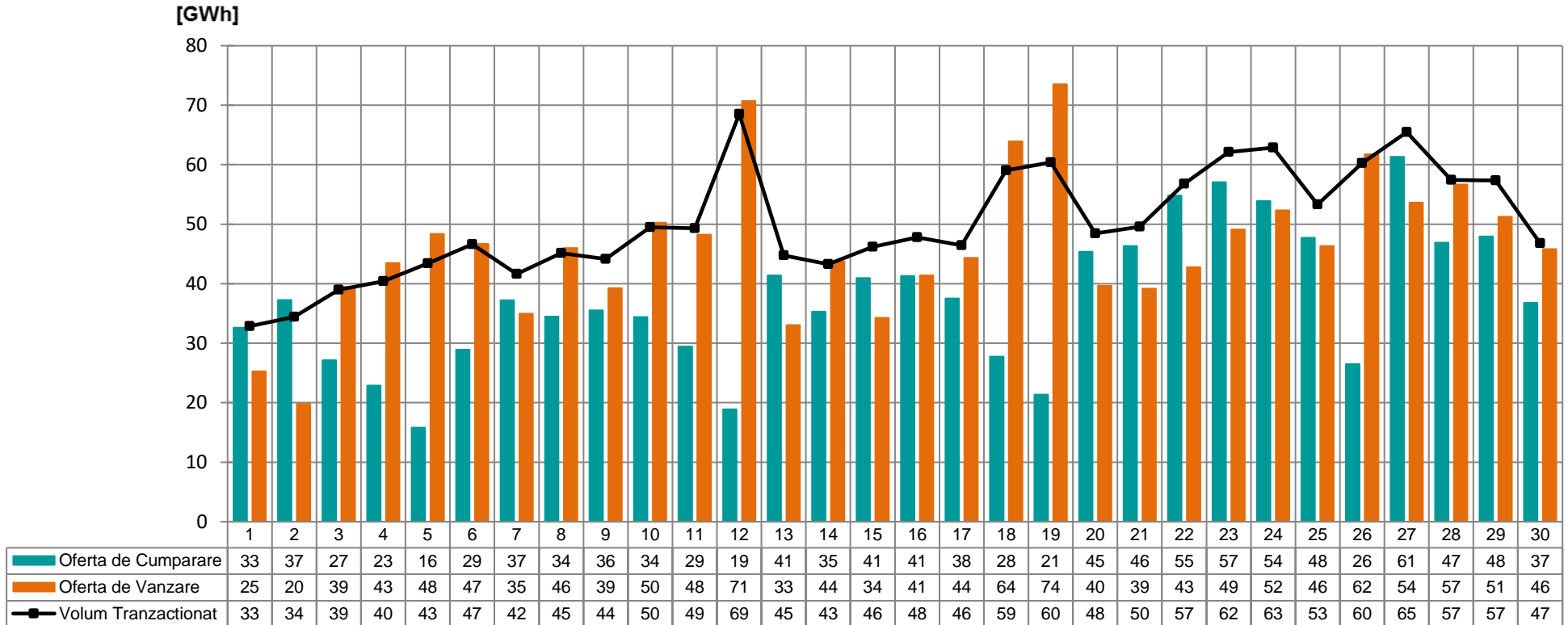


Nr. maxim al participanților care au oferit = 164

Nr. mediu al participanților care au oferit = 158

Nr. mediu al participanților care au tranzacționat = 158

Volumele zilnice de energie electrică oferite și tranzacționate în perioada 01.11 - 30.11.2023

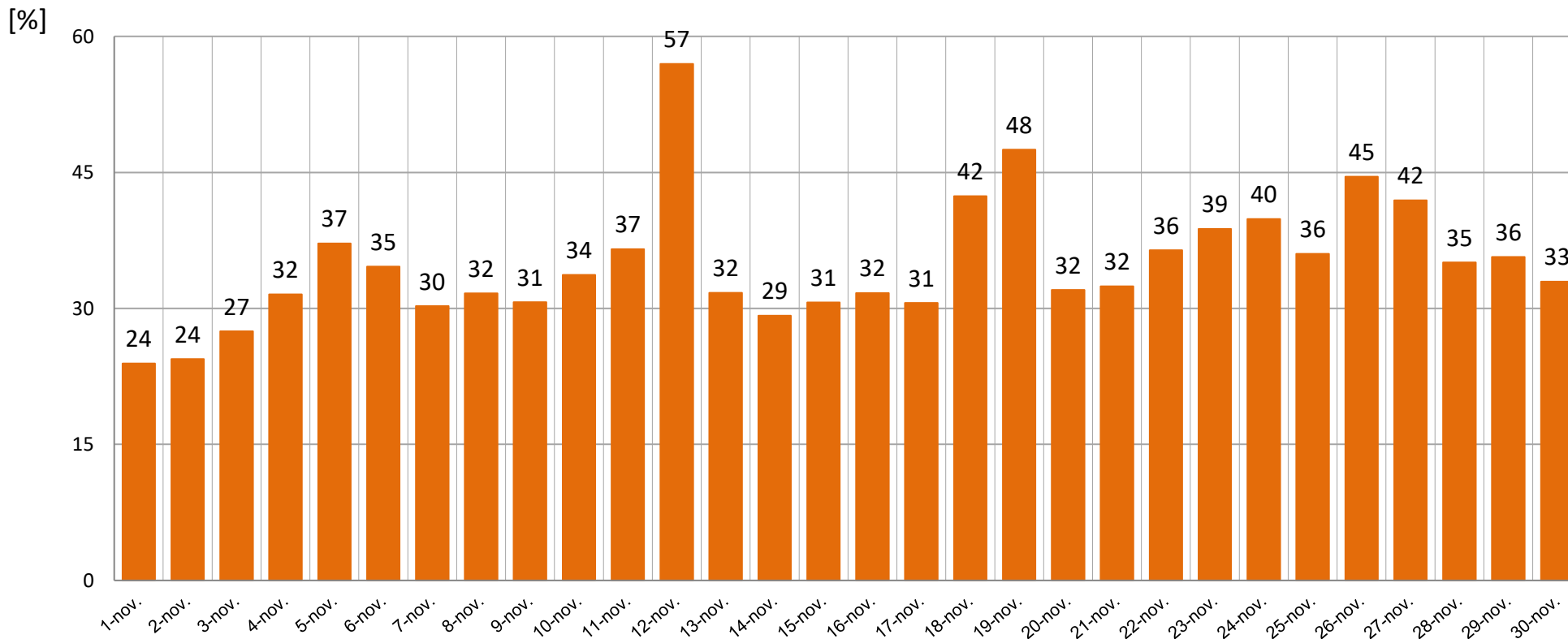


Volumul ofertelor de cumpărare = 1.125 GWh

Volumul ofertelor de vânzare = 1.385 GWh

Volumul total tranzacționat = 1.503 GWh

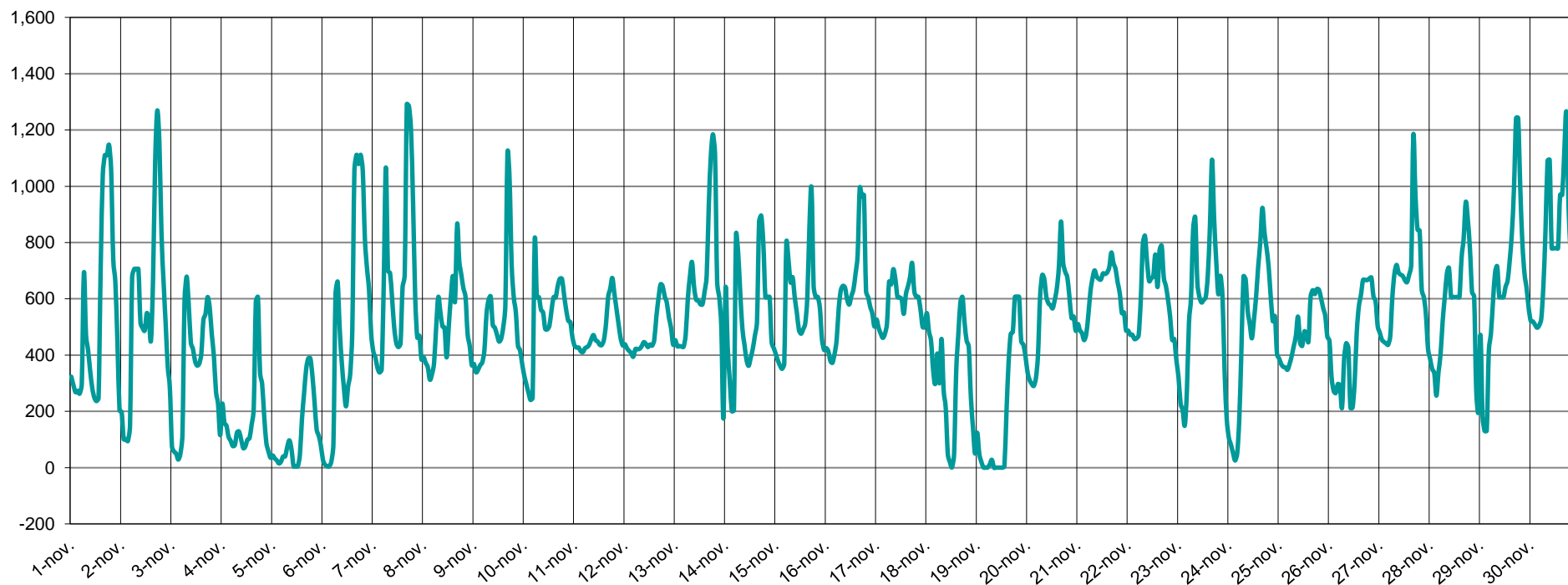
Ponderea zilnică a tranzacțiilor pe PZU în prognoza consumului intern în perioada 01.11 - 30.11.2023



Ponderea medie = 34,8 %

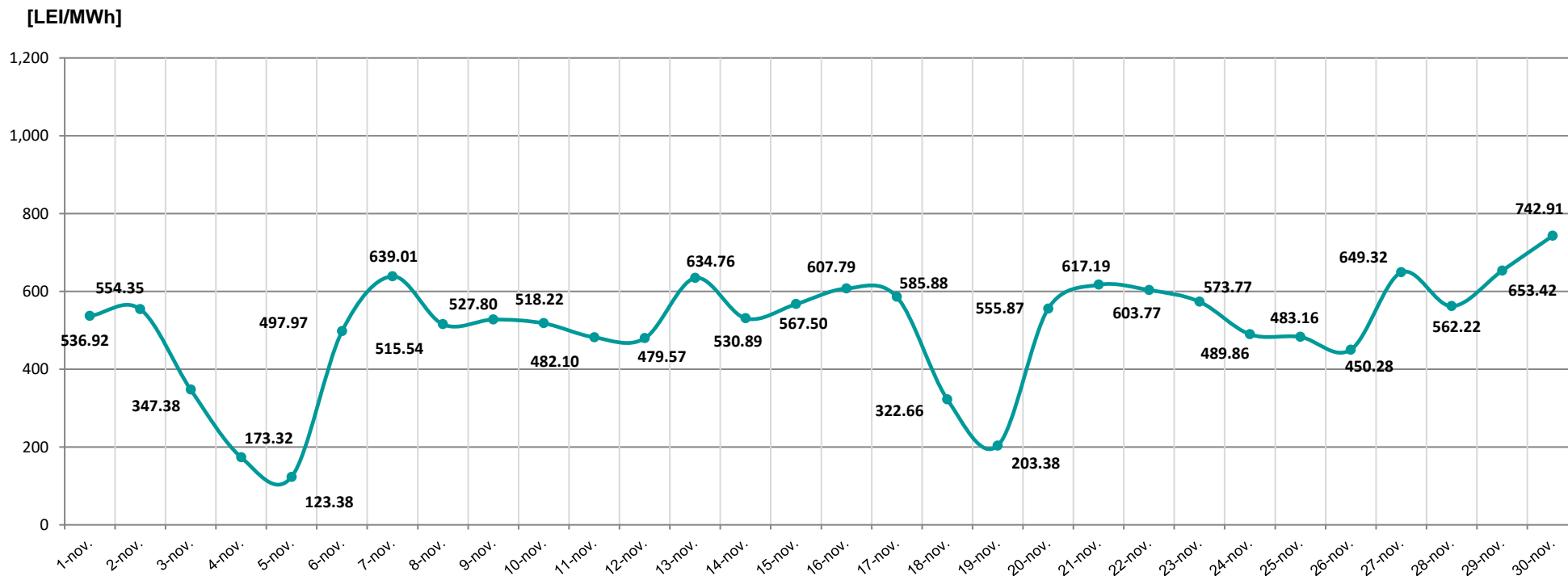
Prețul de Închidere a Pieței în perioada 01.11 - 30.11.2023

[LEI/MWh]



PIP max. = 1.292,04 lei / MWh
PIP min. = 0,02 lei / MWh

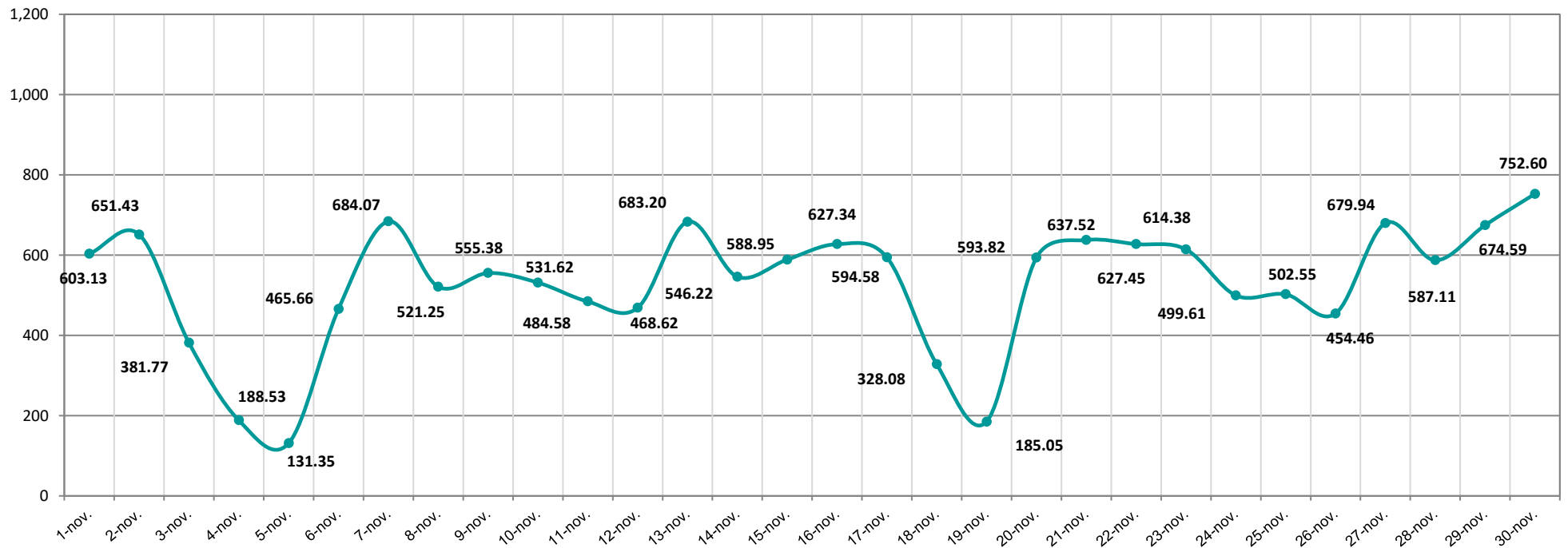
Prețul de Închidere a Pieței (medie zilnică aritmetică) realizat în perioada 01.11 - 30.11.2023



Pret mediu artimetic = 507,67 lei/MWh

Prețul de Închidere a Pieței (medie zilnică ponderată) realizat în perioada 01.11 - 30.11.2023

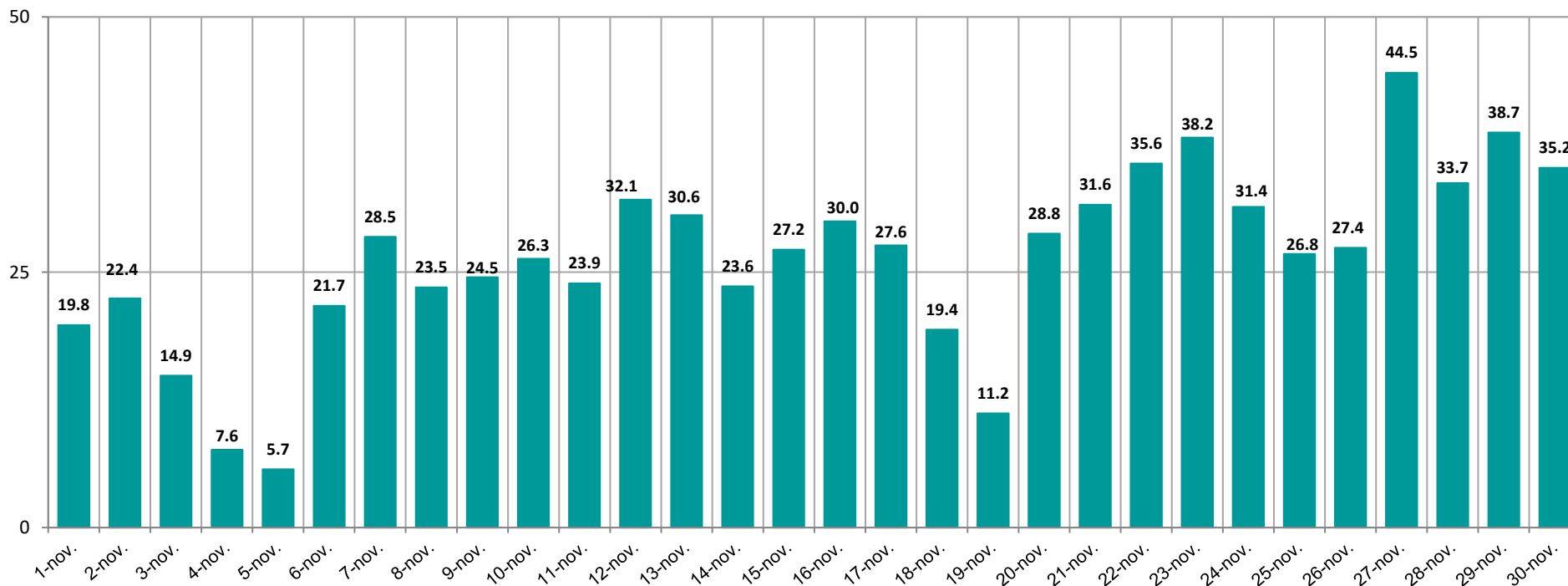
[LEI/MWh]



Pret mediu ponderat = 527,17 lei/MWh

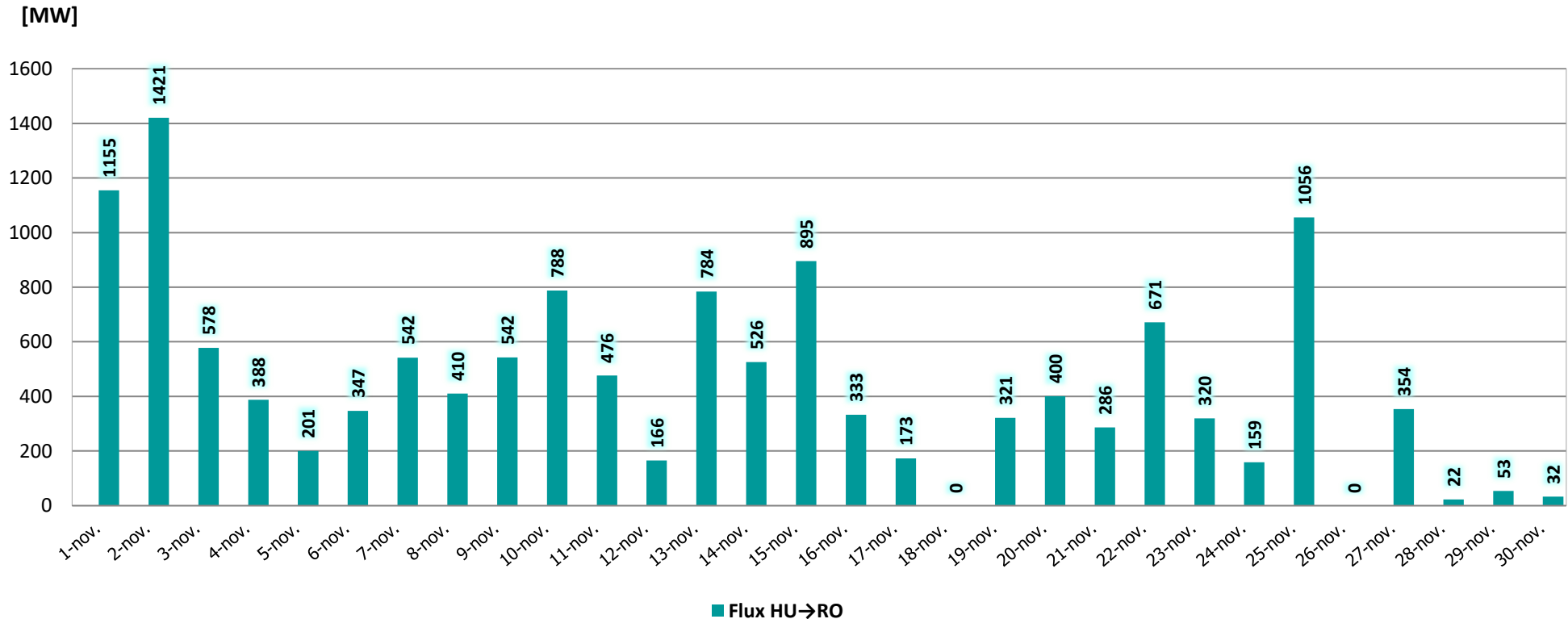
Evoluția zilnică a volumelor valorice tranzacționate în perioada 01.11 - 30.11.2023

[mil. LEI]



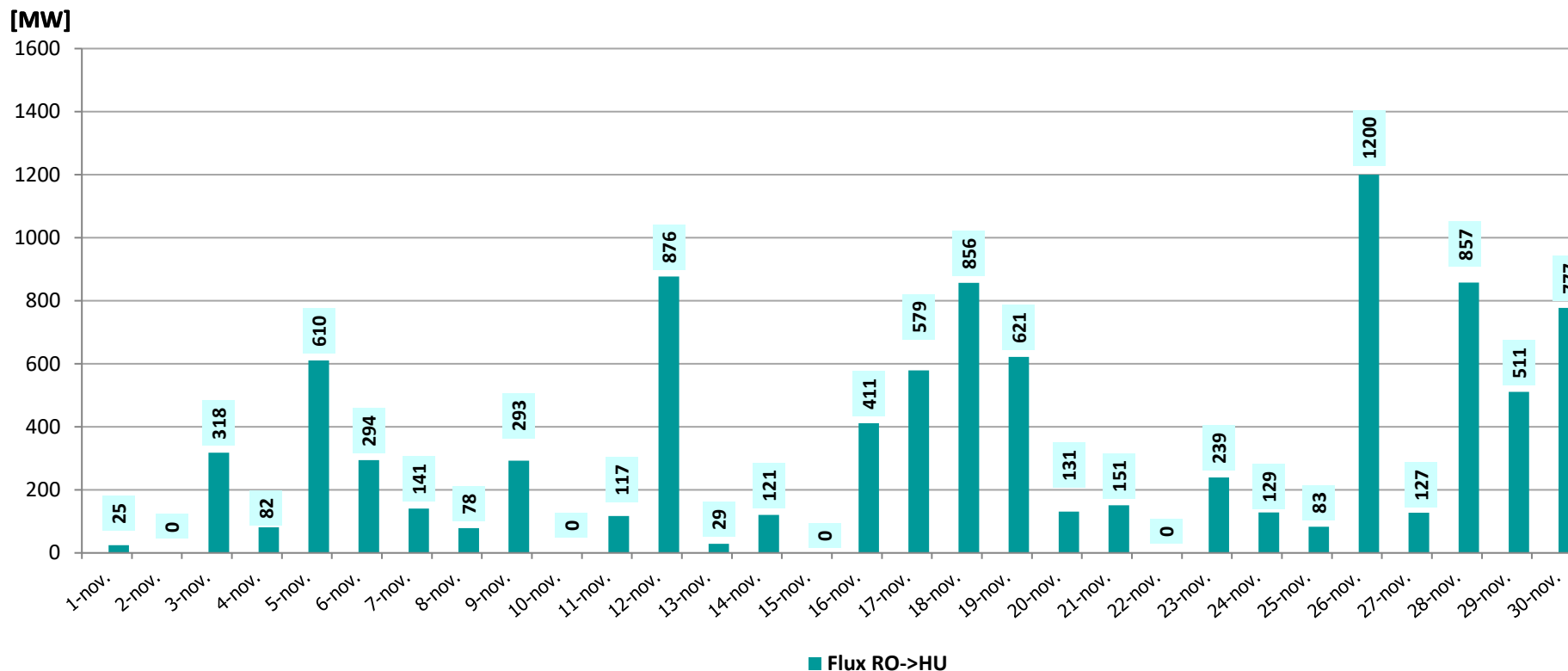
Volum valoric total tranzacționat = 792,45 mil. Lei

Fluxuri de energie pe sensul HU→RO Valori medii orare în perioada 01.11 - 30.11.2023



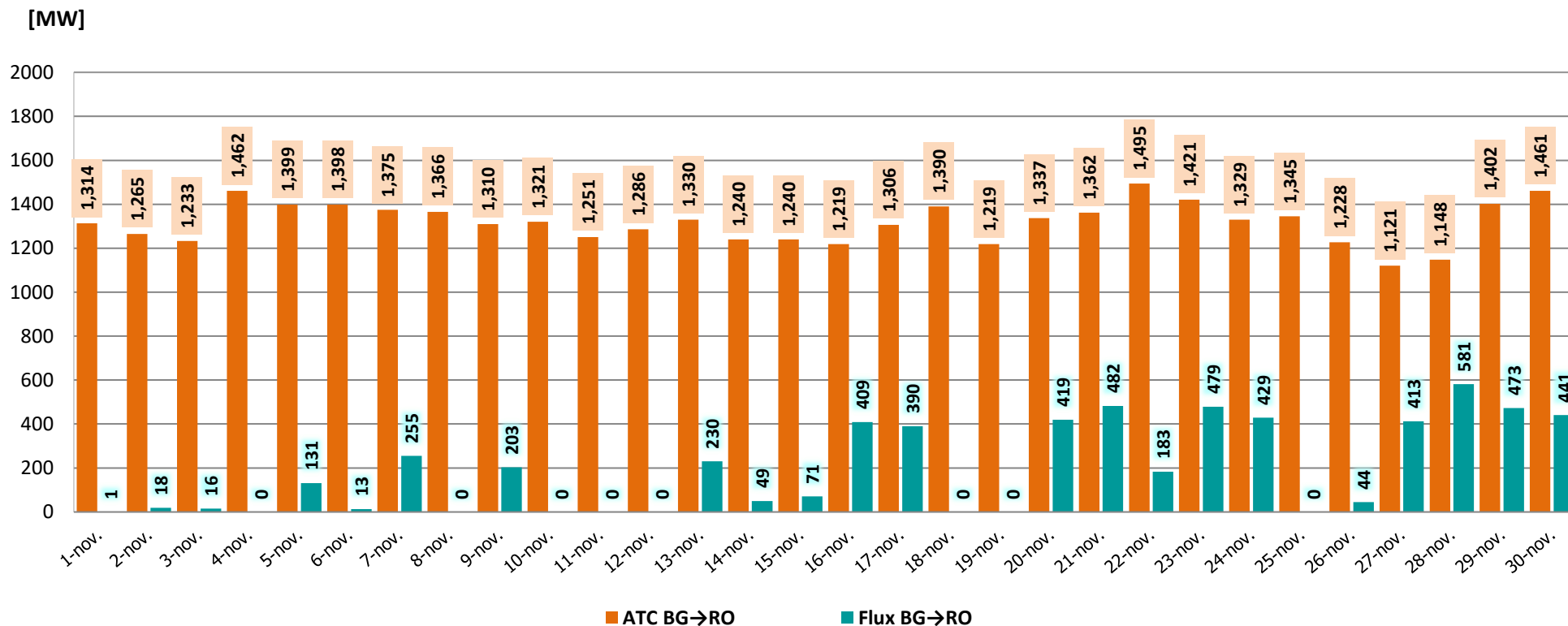
IMPORT (medie orară) = 446,6 MW

Fluxuri de energie pe sensul RO→HU Valori medii orare în perioada 01.11 - 30.11.2023



ATC mediu orar = 321,9 MW

ATC și fluxuri de energie pe sensul BG→RO Valori medii orare în perioada 01.11 - 30.11.2023



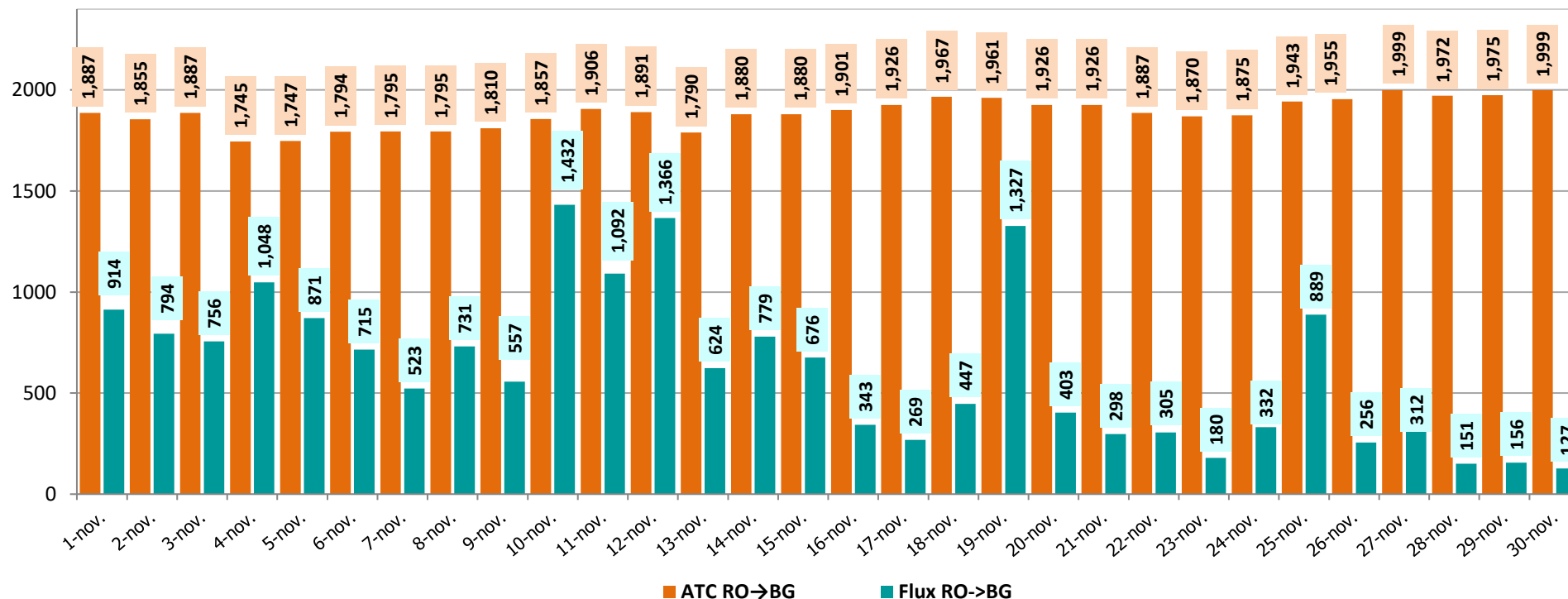
ATC mediu orar = 1.319,0 MW

IMPORT (medie orară) = 191,0 MW

CU = 14,48 %

ATC și fluxuri de energie pe sensul RO→BG Valori medii orare în perioada 01.11 - 30.11.2023

[MW]

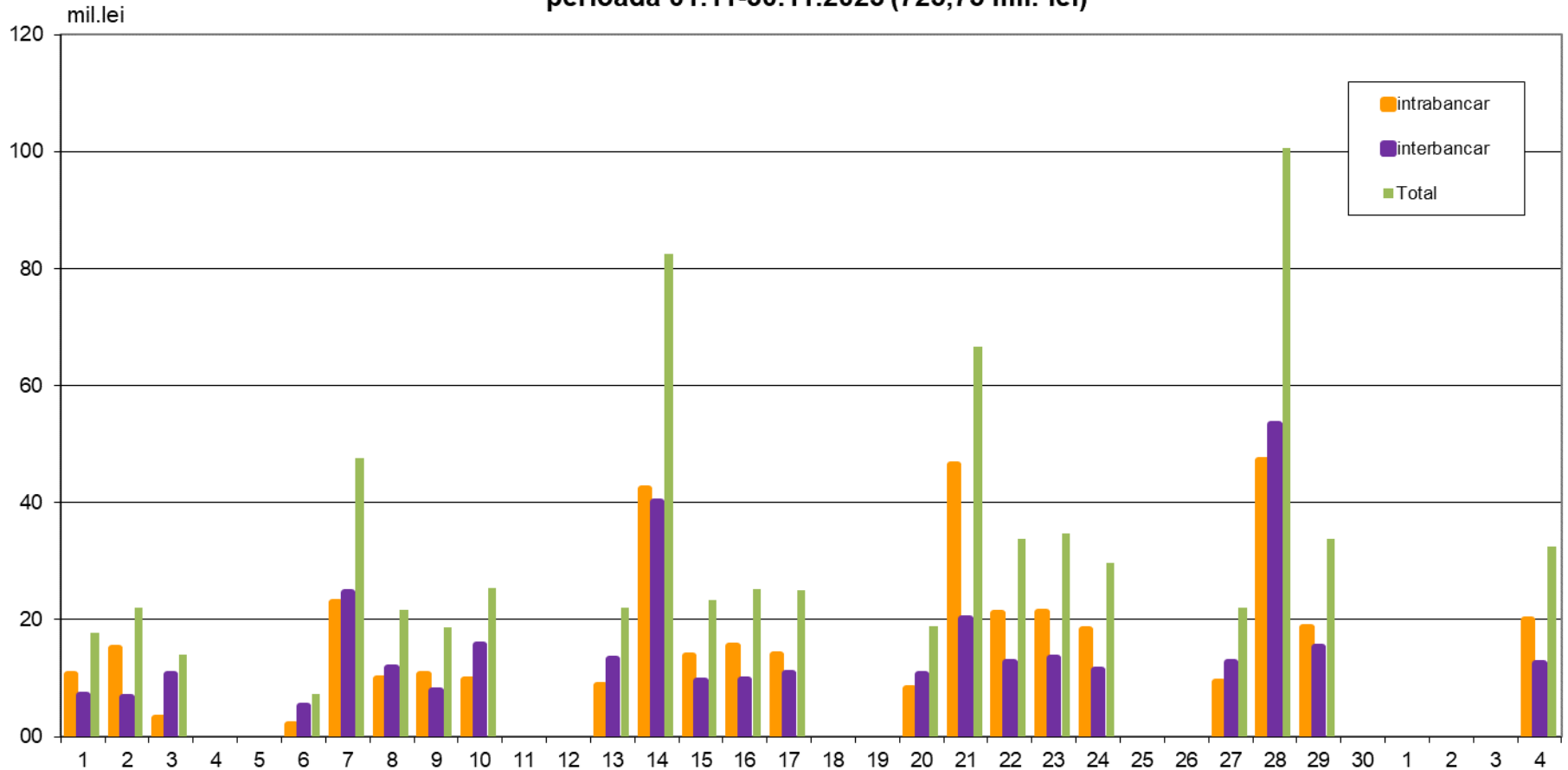


ATC mediu orar = 1.886,6 MW

EXPORT (medie orară) = 622,4 MW

CU = 32,99 %

Valoarea OP emise pentru tranzactiile realizate pe PZU aferente livrarilor de energie electrica in perioada 01.11-30.11.2023 (725,75 mil. lei)



Date de sinteză privind tranzacționarea pe Piața Intrazilnică în perioada 01.11 – 30.11.2023

Nr. participanți (care au ofertat) = 63

Nr. de tranzacții încheiate = 111.730
din care:

- nr. tranzacții încheiate pentru intervale de 15 min = 45.768

Cantitate tranzacționată = 184,90 GWh
din care:

- cantitate tranzacționată pentru intervale de 15 min = 20,76 GWh

Preț mediu ponderat = 561,74 Lei/MWh

Valoare totală a tranzacțiilor realizate = 103,86 mil. Lei



*earning every day-ahead your trust
stepping forward to the future*

operatorul pieței de energie electrică și de gaze naturale din România

23opcom
și împreună

Vă mulțumim pentru atenție !

www.opcom.ro